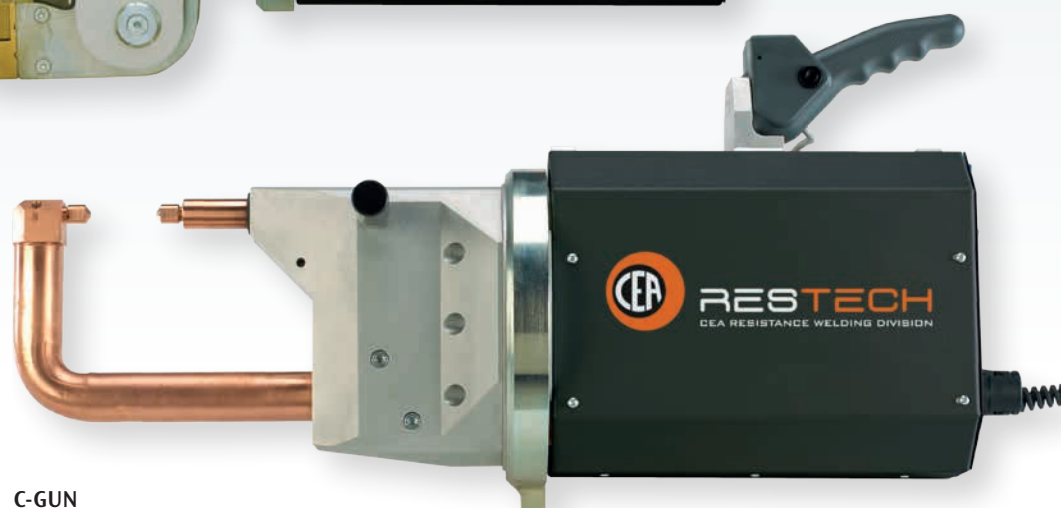




X-GUN



C-GUN

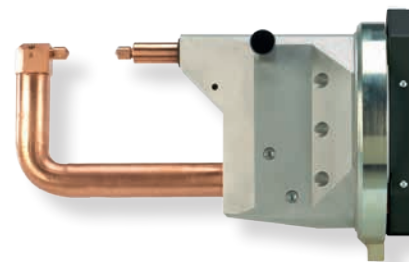
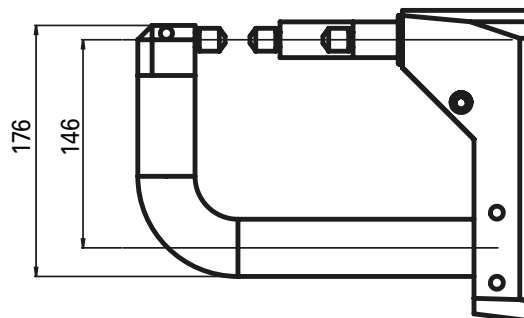


PINZAS COLGANTES CON TRANSFORMADOR INCORPORADO

Las soldadoras a puntos por resistencia de la serie X-Gun y C-Gun, versátil, robustas, simples de usar, garantizan óptimas soldaduras con todos los metales soldables y representan la solución ideal por las más variadas aplicaciones de soldadura por puntos.

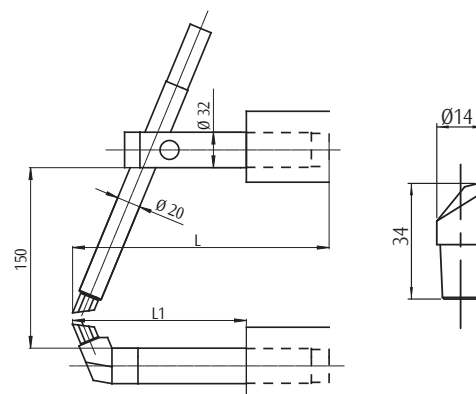
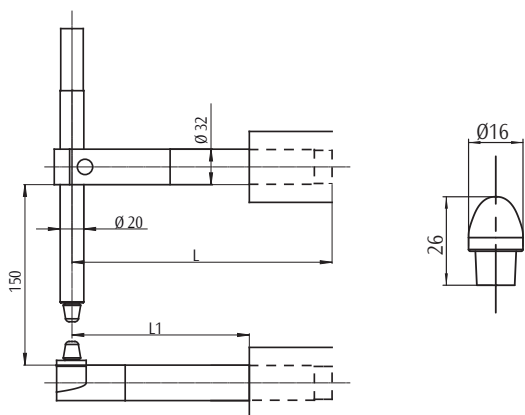
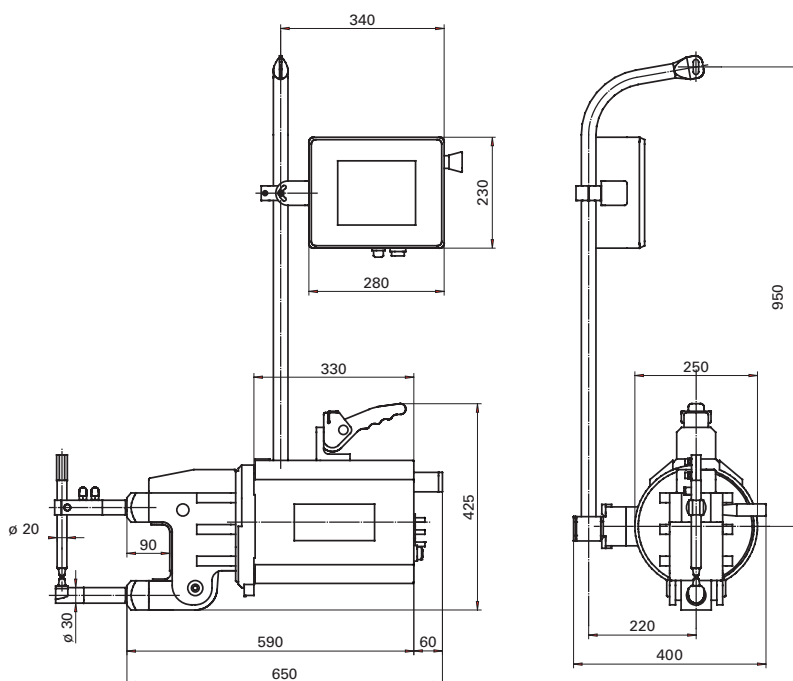
- ▶ Control de soldadura en armario separado con interruptor magneto- térmico, diferencial e interruptor de emergencia
- ▶ Grupo SCR con encendido sincrónico a control de fase, para eliminar las puntas de entrada de corriente
- ▶ Absorción reducida
- ▶ Transformador refrigerado por agua
- ▶ Brazos, electrodos y portaelectrodos refrigerados por agua
- ▶ Giroscopio por el posicionamiento del puntatrice colgante
- ▶ Recorrido ajustable
- ▶ Aparato de “gran abertura” de los electrodos para acceder a las zonas que soldar
- ▶ Elevada versatilidad de empleo gracias a los muchas configuraciones de trabajo posible
- ▶ Componentes neumáticos autolubricados para eliminar residuos oleosos y para preservar el ambiente de contaminaciones

C-GUN



X-GUN

Está disponible una vasta gama de brazos de largo entre 200 y 600 mm, con electrodos rectos (versión 1) o inclinados (versión 2).

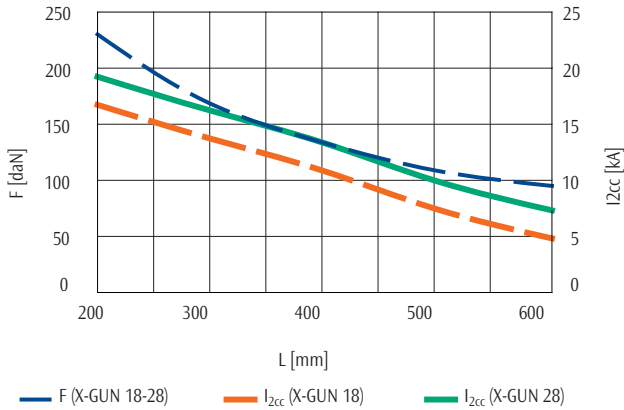


X-GUN VERSION 1					
L (mm)	220	300	400	500	600
L1 (mm)	155	235	335	435	535
(1) F (daN)	230	170	135	110	95
(2) P (kg)	2,7	3,5	4,6	5,7	6,7
(3) Cs (mm)	0-24	0-30	0-38	0-46	0-55
(4) Cl (mm)	57	73	93	112	131

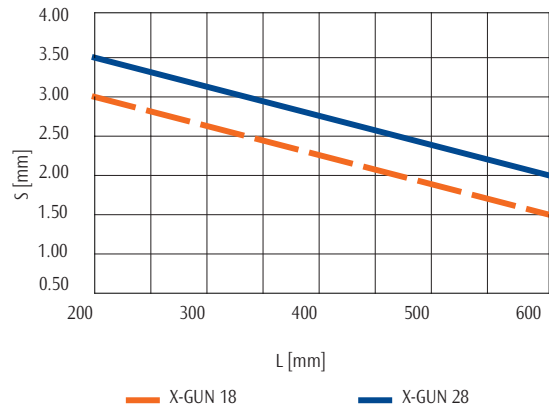
1. Fuerza entre electrodos a 600 kPa (6 bar)
2. Peso par brazos
3. Recorrido soldadura
4. Recorrido gran abertura

X-GUN VERSION 2					
L (mm)	220	300	400	500	600
L1 (mm)	155	235	335	435	535
(1) F (daN)	230	170	135	110	95
(2) P (kg)	2,7	3,5	4,6	5,7	6,7
(3) Cs (mm)	0-24	0-30	0-38	0-46	0-55
(4) Cl (mm)	57	73	93	112	131

FUERZA - CORRIENTE CORTO CIRCUITO

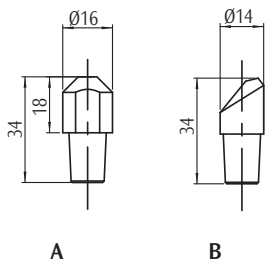


CAPACIDAD DE SOLDADURA (ACERO DULCE)

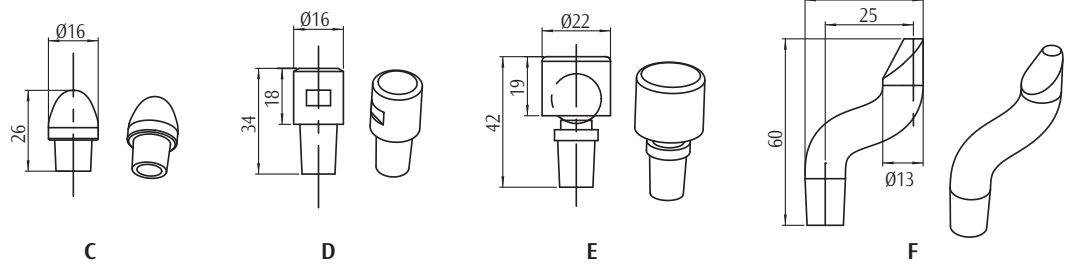


ELECTRODOS X-GUN

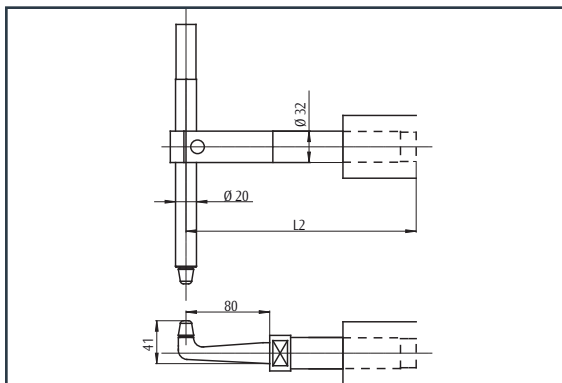
De serie



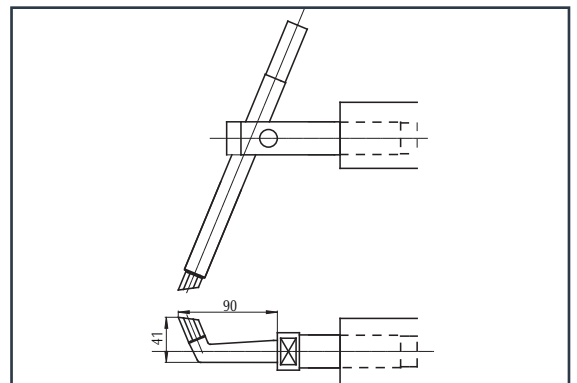
Especial



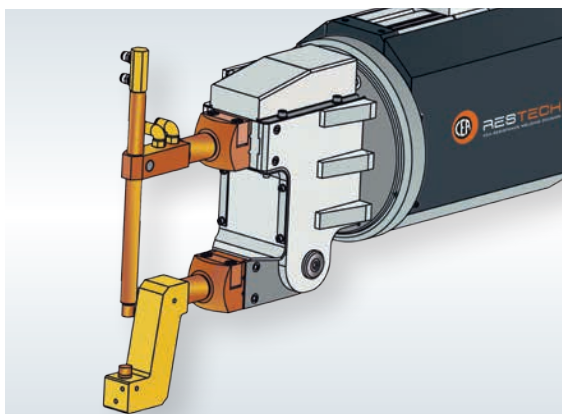
X-GUN VERSIONES ESPECIALES



Versión 3

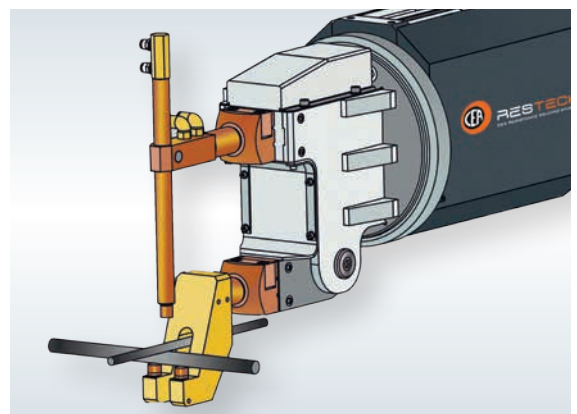


Versión 4



Versión 5

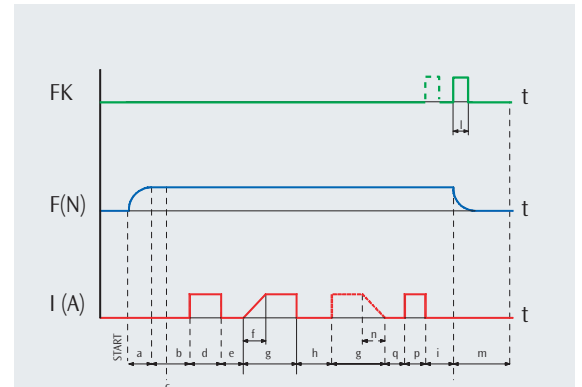
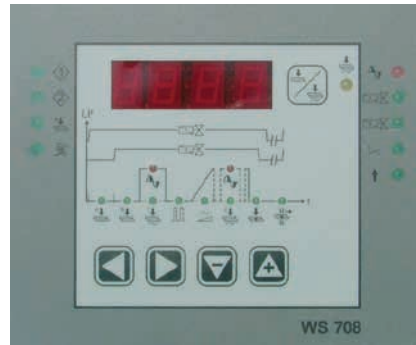
Apto para la soldadura de cabillas por construcción (\varnothing max. 8mm)



Versión 6

CONTRÓLO ELECTRONICO WS 708

- ▶ Tiempo de soldadura en ½ periodos
- ▶ Modalidad de empleo con punto simple o repetición
- ▶ Compensación automática de las oscilaciones de la tensión de red
- ▶ 2 programas de soldadura seleccionables por el selector de la empuñadura
- ▶ Nr. 8 programas de soldadura seleccionables desde el teclado del control
- ▶ Mensajes de error
- ▶ Pulsador conmutador suelda/no suelda
- ▶ Electroválvulas 24 V CC
- ▶ Reconocimiento automática frecuencia 50/60 Hz
- ▶ Alimentación control 24 V ca



FUNCIONES		WS 708
a	Tiempo preacertamiento	•
b	Tiempo acertamiento	•
c	Contacto presión	•
d	Tiempo precalentamiento	•
e	Tiempo frío	•
f	Tiempo de salida corriente	•
g	Tiempo soldadura	•
	Corriente de soldadura	•
h	Tiempo pausa pulsaciones	•
i	Tiempo mantenimiento	•
l	Contacto fin de ciclo	•
m	Tiempo de reposo	•

DATOS TÉCNICOS		X-GUN		C-GUN
		18	28	28
Alimentación monofásica 50/60 Hz.	V	400	400	400
Potencia nominal al 50 %	kVA	18	28	28
Potencia máxima soldadura	kVA	58	88	98
Potencia de instalación	kVA	15	25	25
Fusible (fusión lenta)	A	32	40	40
Tensión secundaria en vacío	V	4,8	5,8	5,8
Corriente secundaria máxima en cortocircuito	kA	15	19	21
Corriente secundaria máxima en soldadura	kA	12	15,2	16,8
Carrera de los electrodos	mm	50	50	50 + 20
Fuerza de los electrodos a 600 Kpa (6 bar.)	daN	230	230	300
Consumo agua a 300 Kpa (3 bar.)	l/min	4	4	4
Dimensiones	↗ mm	650	650	800
	→ mm	250	250	250
	↑ mm	425	425	425
Peso	kg	47	53	58

Bajo demanda tensiones especiales.

Las características técnicas pueden sufrir modificaciones sin previo aviso.



ACCESORIOS

- ▶ Equilibradores
- ▶ Grupo filtro y regulador de presión con manómetro